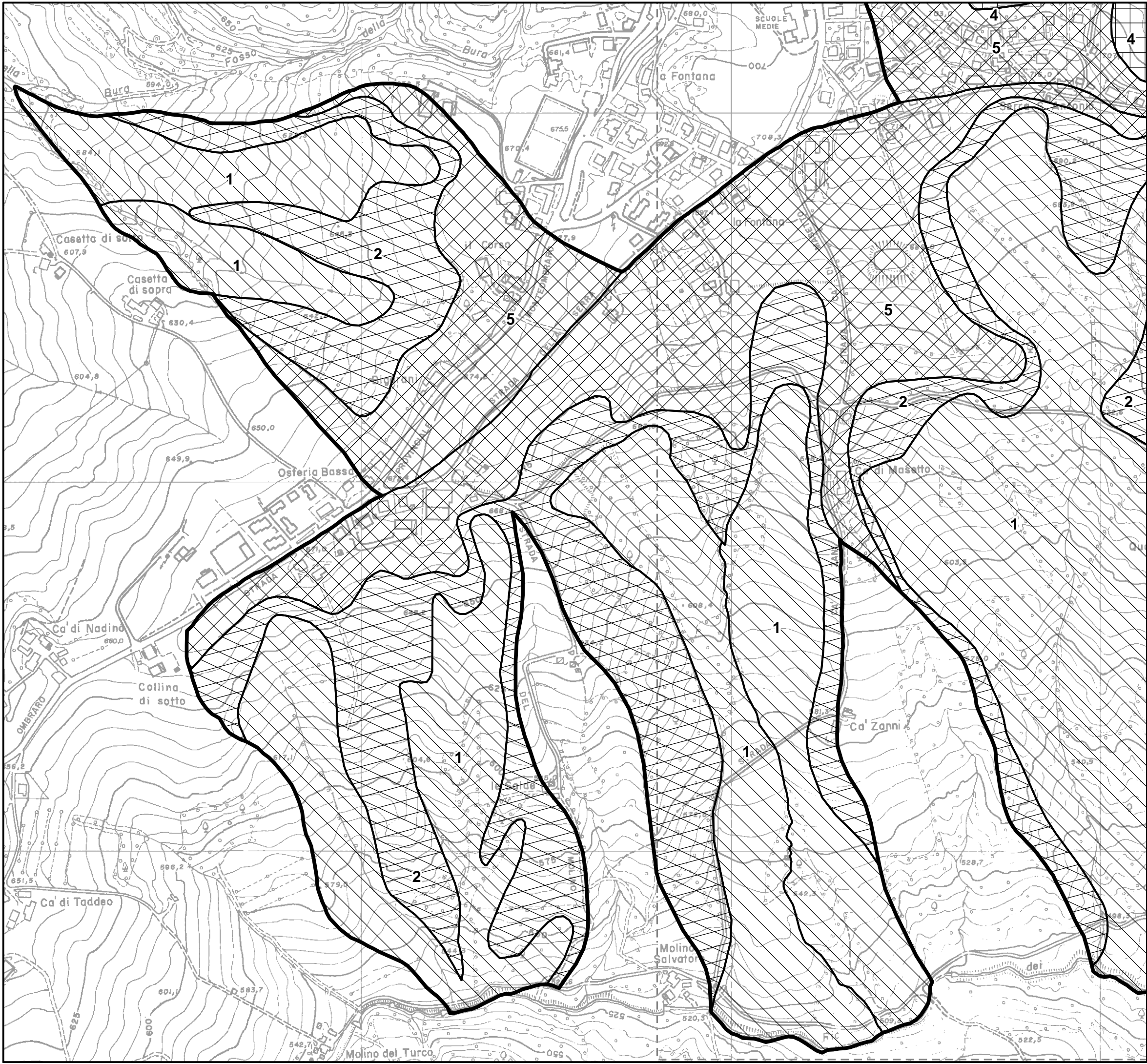




**PROVINCIA DI MODENA**  
**PTCP - Atlante delle aree**  
**a rischio idrogeologico elevato**  
**e molto elevato**

**Elaborato 4 - Scheda N. 28 (3 di 4)**  
**Comune di Zocca**  
**Località: Monteombraro**

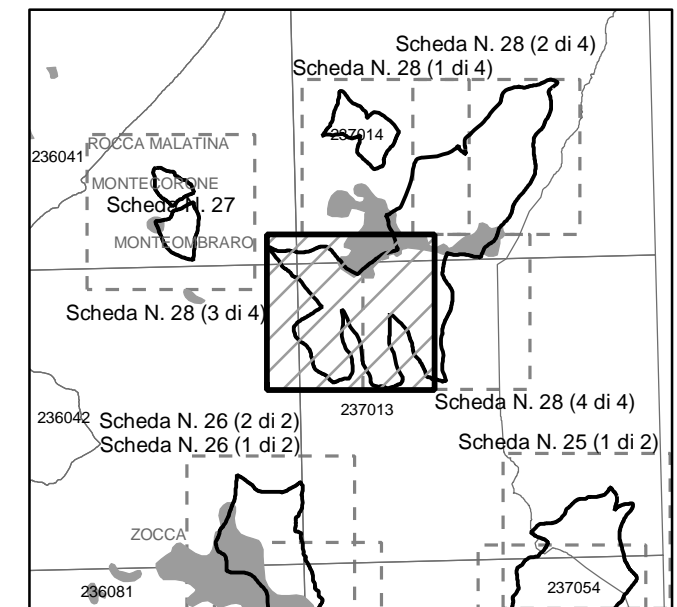
**Aree a rischio da frana perimetrare e zonizzate**  
**a rischio molto elevato (R4) ed elevato (R3).**



**VOCI DI LEGENDA**

	ZONA 1
	ZONA 2
	ZONA 4
	ZONA 5

**Inquadramento della tavola sulla CTR scala 1:5.000**



*Base cartografica derivata dalla rasterizzazione della Carta Tecnica Regionale alla scala 1:5.000, II edizione (1985-88)*