

## Sviluppo delle forme associative nel periodo 1996/2004

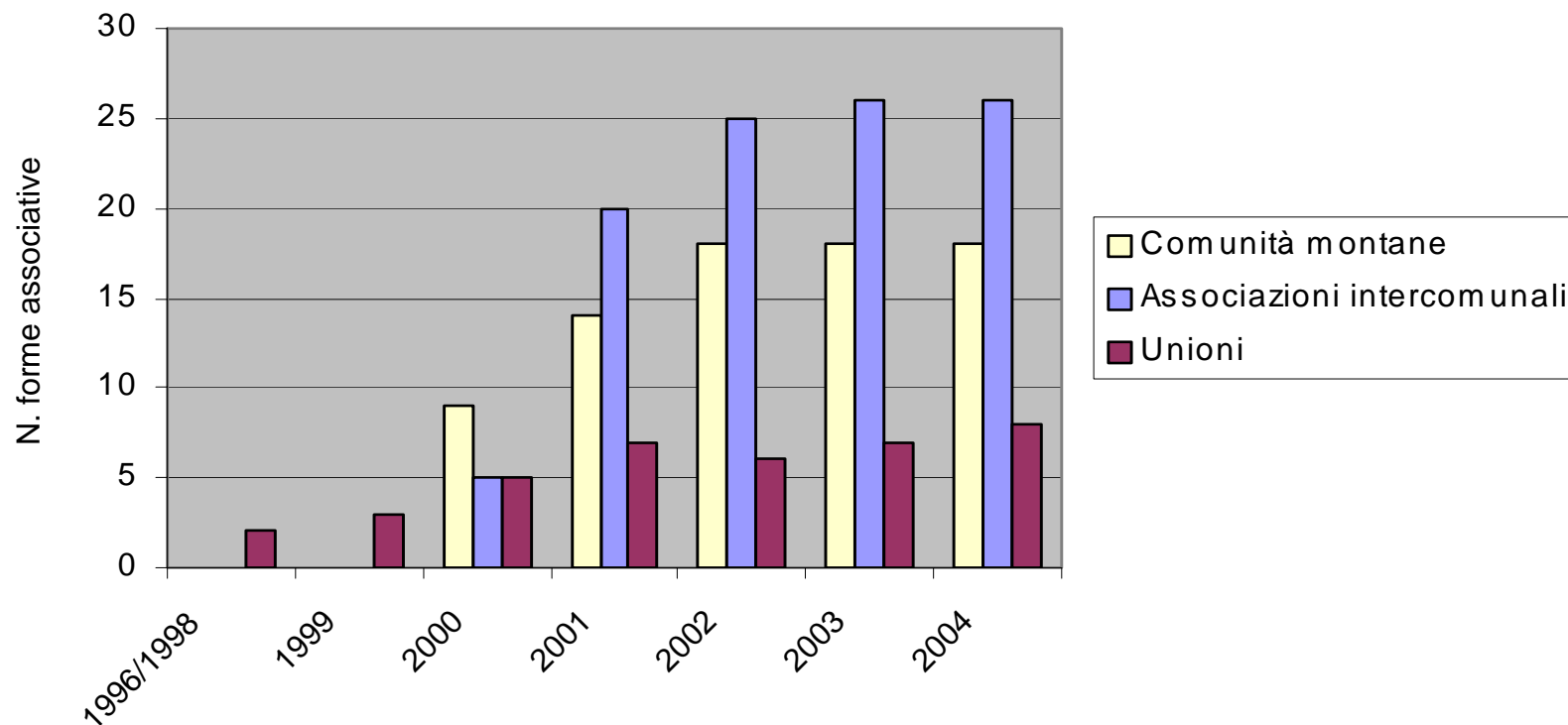


grafico n. 1

A LIVELLO NAZIONALE :

NEL 1999 16 UNIONI (DUE EMILIA ROMAGNA

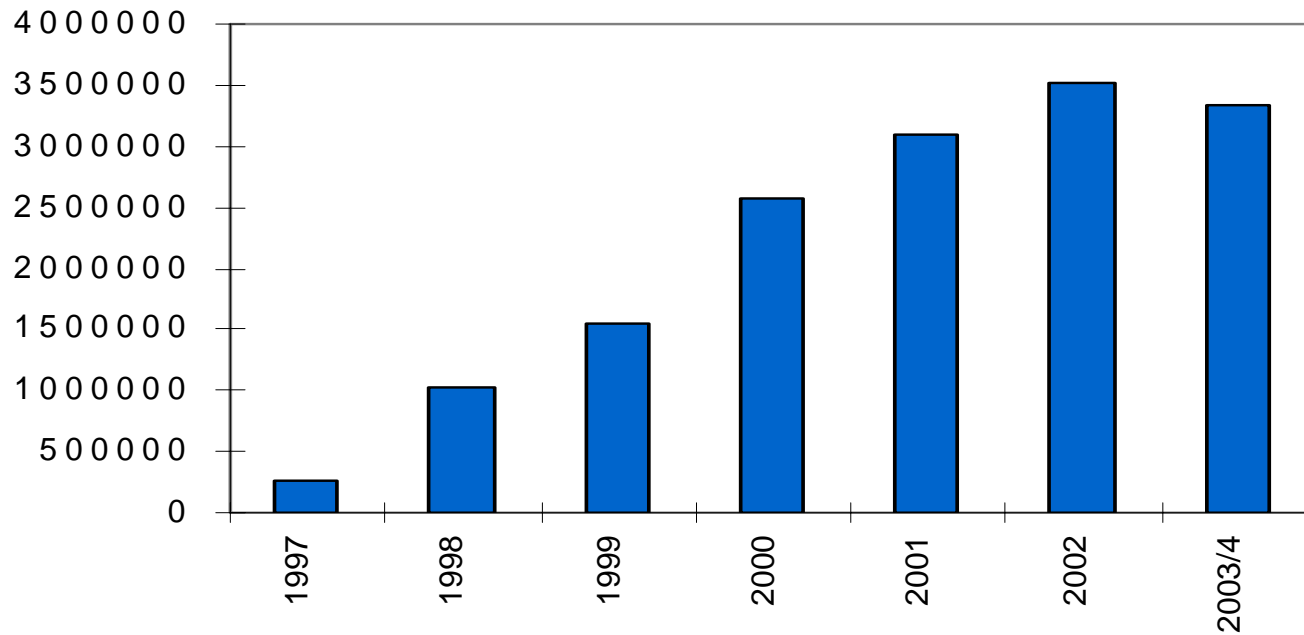
NEL 2002 154 UNIONI

NEL 2003 197 UNIONI

NEL 2004 255 UNIONI

## Grafico n. 2

**Risorse stanziare dalla Regione a sostegno delle forme associative nel periodo 1997/2004**



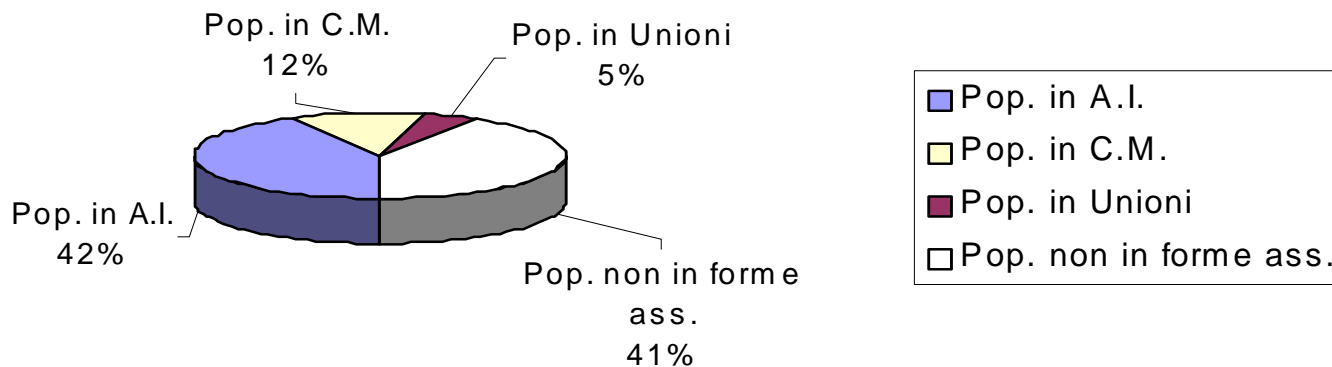
## 52 FORME ASSOCIATIVE (NEL 2004) DI CUI

- 26 ASSOCIAZIONI INTERCOMUNALI - NUMERO COMUNI 141
- 8 UNIONI - NUMERO COMUNI 36
- 18 COMUNITA' MONTANE - NUMERO COMUNI 121 + 2 + 4

**TOTALE 298 COMUNI DI 341,  
43 NON ASSOCIATI DI CUI 23 CON MENO DI 10.000 ABITANTI**

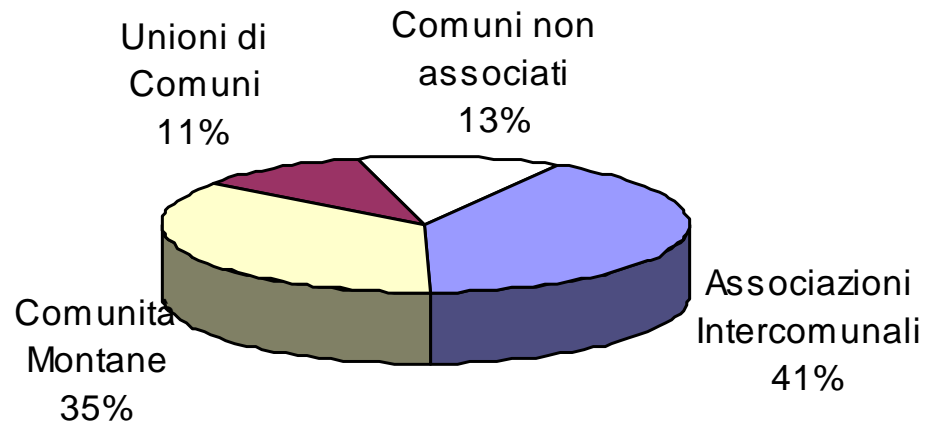
### GRAFICO N. 3

**Distribuzione della popolazione dell'emilia-Romagna  
per le diverse forme associative**



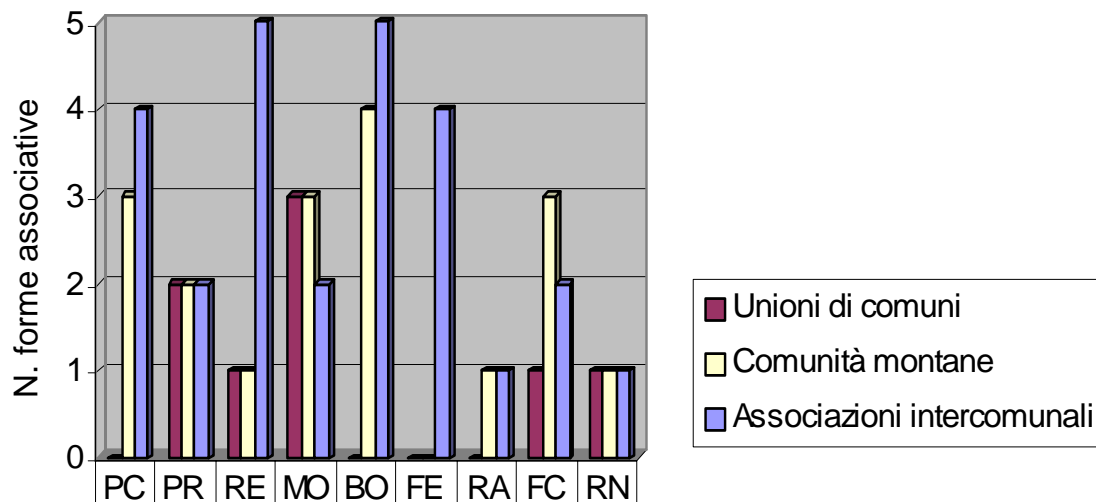
# Grafico n. 4

## Distribuzione dei Comuni per tipologia di forme associative



# GRAFICO N. 5

## Distribuzione delle forme associative per provincia

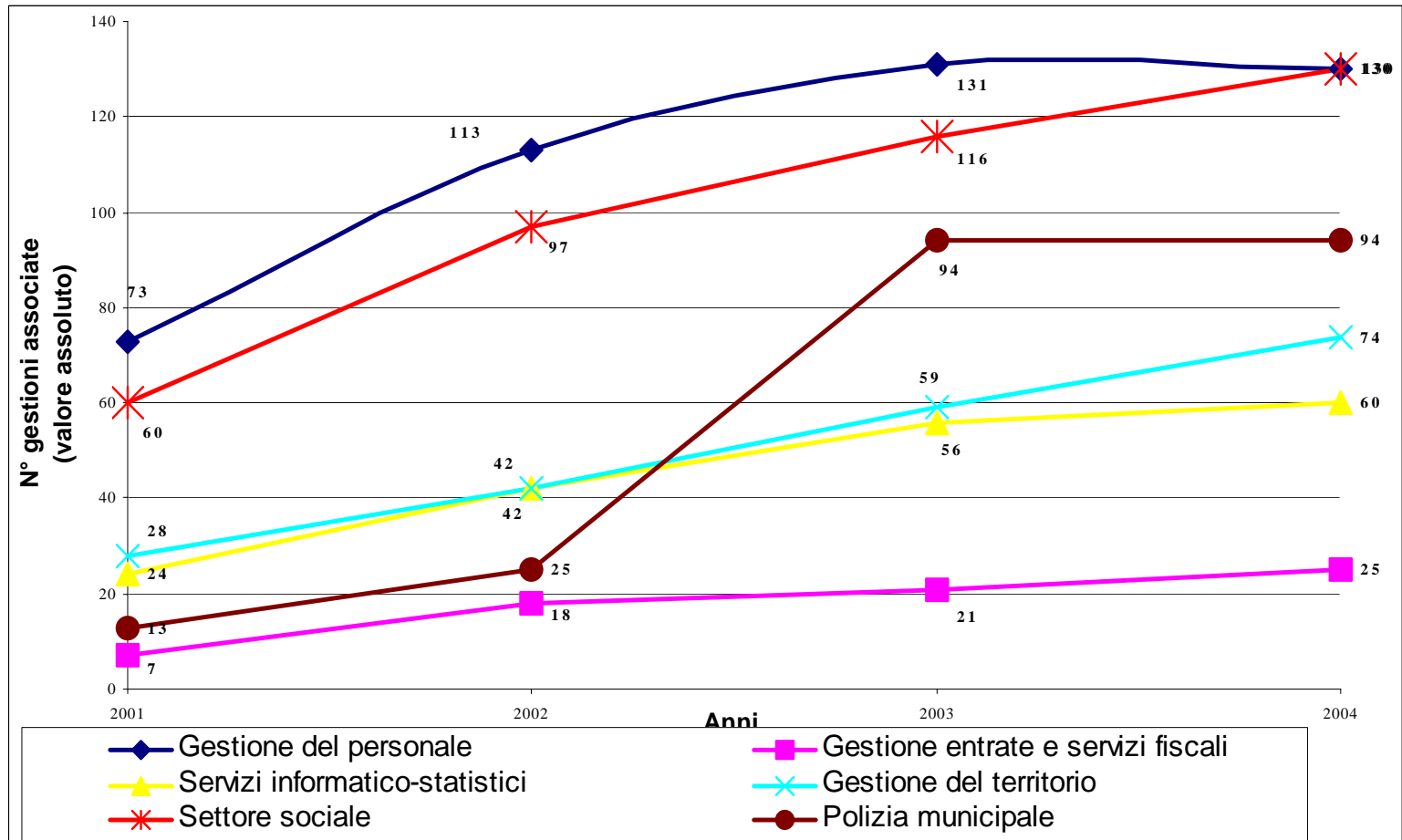


Unioni di comuni	0	2	1	3	0	0	0	1	1
Comunità montane	3	2	1	3	4	0	1	3	1
Associazioni intercomunali	4	2	5	2	5	4	1	2	1

CLASSI DEMOGRAFICHE	Associazioni	Comunità Montane	Unioni		Totale			
			RER		RER		Formez 2002	
					VA	%	VA	%
<b>Meno di 10.000 abitanti</b>	2	3	2		7	13,4	107	67,3
<b>10.001 – 20.000</b>	0	5	2		7	13,4	32	20,1
<b>20.001 – 30.000</b>	2	3	2		7	13,4	8	14,3
<b>30.001 – 40.000</b>	1	4	0		5	59,8	12	7,5
<b>40.001 – 50.000</b>	5	2	0		7			
<b>Superiore a 50.000 abitanti</b>	16	1	2		19			
<b>Totale</b>	<b>26</b>	<b>18</b>	<b>8</b>		<b>52</b>	<b>100</b>	<b>159</b>	<b>100</b>

**IL 36,5%  
DELLE  
NOSTRE  
FORME  
ASSOCIATIVE  
HA PIU DI  
50.000  
ABITANTI**

## funzioni Grafico n. 6 (ANNI 2001- 2004)



# Grafico n. 7

Anno 2004

